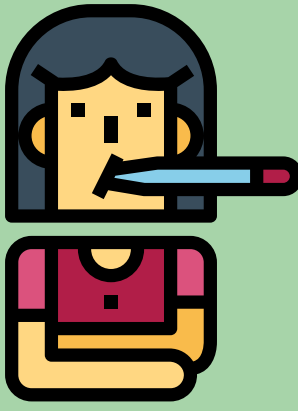


RECORDATORIOS DE REAPERTURA

DURANTE LA FASE II RECUERDE:

Quédese en casa si no se siente bien



Evite el contacto cercano con cualquier persona que tenga fiebre o tos

Lave sus manos frecuentemente



Use máscaras en espacios públicos y lave o deseche las máscaras después de cada uso

Evite tocarse los ojos, la nariz y la boca

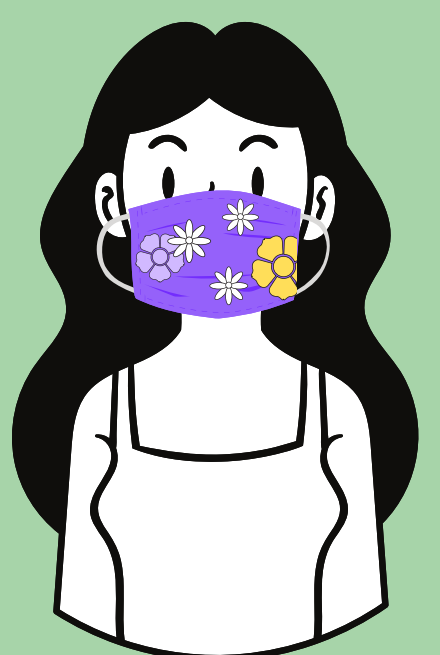


Evite tocar a otros, incluidos los apretones de manos.

Manténgase a 6 pies de distancia de otras personas



6 pies



Juntos podemos seguir limitando la propagación de COVID-19 mientras nos preparamos la reapertura de nuestra comunidad.